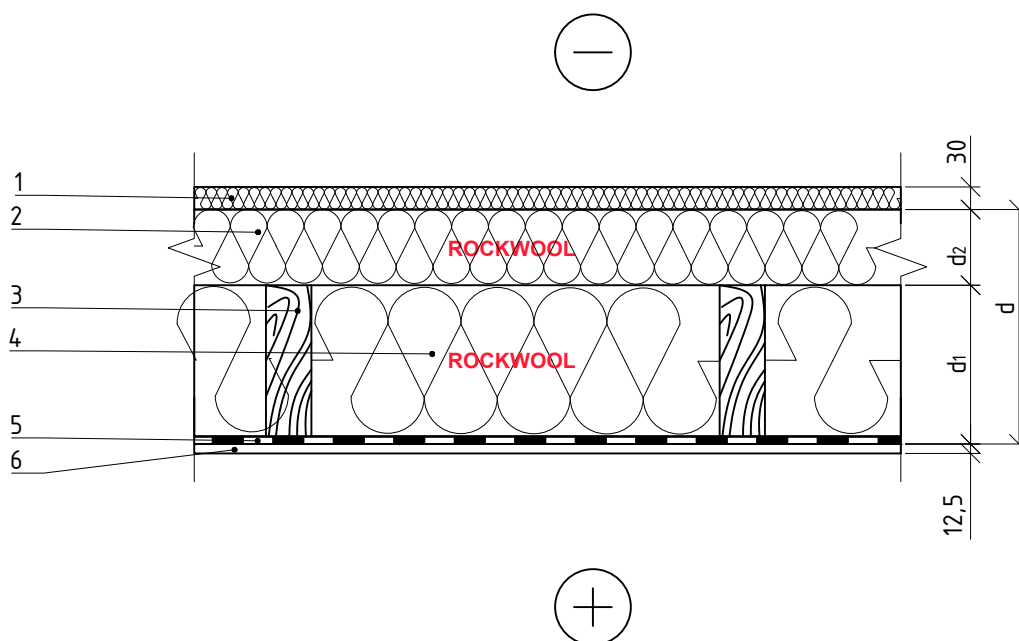


2.1.6. Vēdināms neekspluatējams pārsegums (aizsardzībai pret vēju tiek lietota 30 mm akmens vate VENTIROCK SUPER)



PIEZĪME: siltumizolācijas materiāls (d1) ir ievietots starp 50 mm bieziem koka karkasa elementiem, karkasa solis ir 600 mm.

1 Vēja izolācija - akmens vate ROCKWOOL
VENTIROCK SUPER - 0,033 W/mK, d=30 mm

2 Siltumizolācija - 0,035 W/mK, ROCKWOOL
SUPERROCK, d₂

3 Koka sijas - koksne 700 kg/m³

4 Siltumizolācija - 0,035 W/mK, ROCKWOOL
SUPERROCK, d₂

5 Tvaika izolācija

6 Iekšējā apdare - ģipškartona loksnes (sausais
apmetums) - 900 kg/m³

2.1.6. Vēdināms neekspluatējams pārsegums (aizsardzībai pret vēju tiek lietota 30 mm akmens vate VENTIROCK SUPER)

Jaunbūvju un renovējamo ēku rekomendējamais jumta biezums dzīvojamām, publiskām un rūpnieciskām ēkām

Jumta nesošā konstrukcija	Jaunbūves				Renovētas ēkas			
	Dzīvojamās un publiskās ēkas		Rūpnieciskās ēkas		Dzīvojamās un publiskās ēkas		Rūpnieciskās ēkas	
	U=0,15 W/(m ² ·K)		U=0,22 W/(m ² ·K)		U=0,20 W/(m ² ·K)		U=0,25 W/(m ² ·K)	
	Siltumizolācijas biezums SUPERROCK							
Taisnstūra koka brusa	d=250 mm		d=160 mm		d=150 mm		d=125 mm	
	d ₁ =150 mm	d ₂ =100 mm	d ₁ =100 mm	d ₂ =60 mm	d ₁ =100 mm	d ₂ =50 mm	d ₁ =75 mm	d ₂ =50 mm